

ZGEMMA H17 COMBO

4K-UHD

Einfache Installationsanleitung

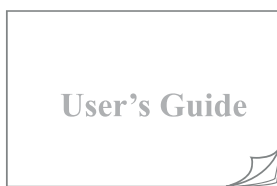


Weitere Details finden Sie unter <http://www.zgemma.org>

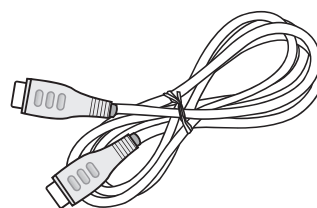
Verpackungsinhalt

Bitte überprüfen Sie alle Verpackungsinhalte, bevor Sie Ihr Produkt verwenden.

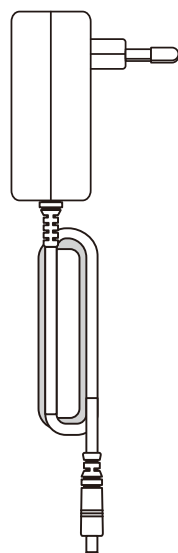
ZGEMMA H17 COMBO



Einfache
Installationsanleitung



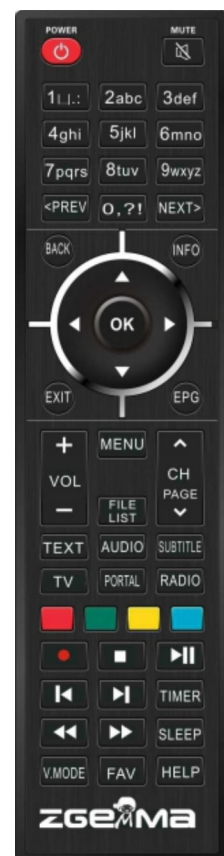
HDMI Cable



Netzteil



WiFi-Antenne

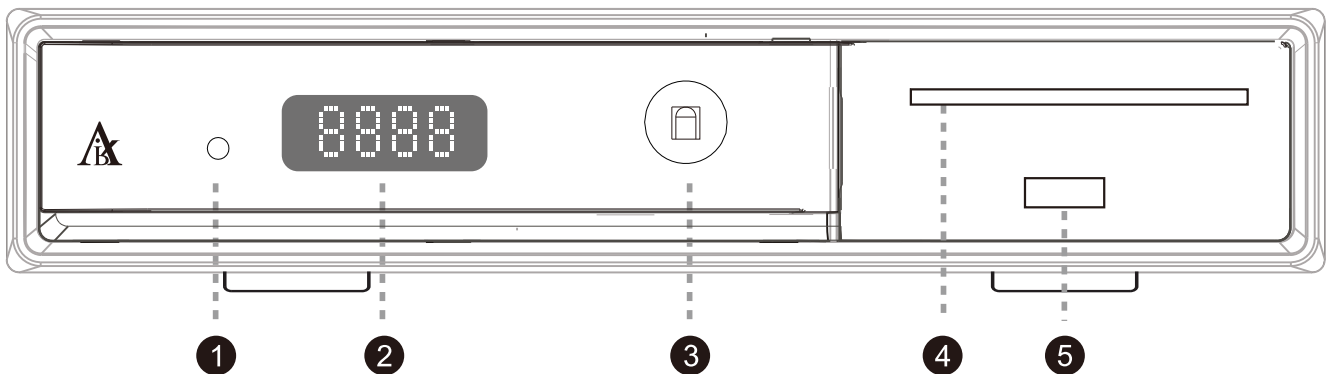


Fernbedienung

*Das Zubehör kann je nach Bereich variieren

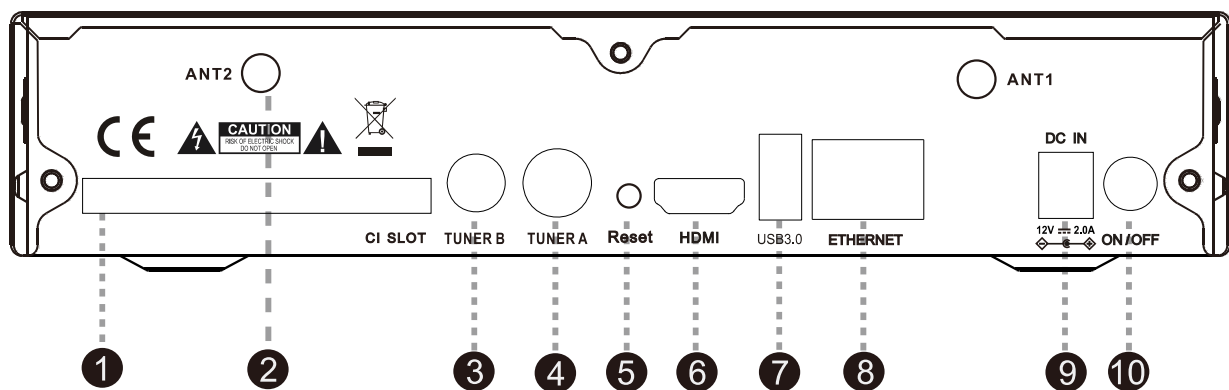
Produktbeschreibungen

Vorderseite



1. Indikator: Zeigt den aktuellen Status der STB an. Grün ist an, Rot ist tief im Standby.
2. 2.7-Segment-Anzeige.
3. IR-Empfänger: Empfangen Sie das IR-Signal von der Fernbedienung.
4. Smartcard-Lesersteckplatz: Ein Smartcard-Steckplatz ist vorhanden.
5. USB.

Rückseite



1. CI-Schacht
2. ANT: Eingebaute WiFi-Antenne
3. LNB IN: Anschluss an das Satellitenkabel
4. RF IN: Anschluss an terrestrisches Kabel oder Kabel-TV
5. Zurücksetzen: USB-Update-Taste
6. HDMI: Anschluss an den Fernseher über ein HDMI-Kabel für Audio- und Videosignale
7. USB: USB3.0
8. ETHERNET: Ein Ethernet-Kabel
9. DC Power Jack: Schließen Sie den mitgelieferten AC/DC-Adapter (2A/12V) an
10. Netzschalter: Drücken Sie den Schalter, um das Gerät ein-/auszuschalten.

Fernbedienung

POWER
Drücken Sie diese Taste, um das Gerät einzuschalten oder in den Standby-Modus zu schalten.

Numerische Tasten
Drücken Sie diese Taste, um eine oder mehrere Kanalnummern entsprechend den Menüoptionen einzugeben.

Vorhergehendes Programm
Drücken Sie diese Taste, um zum vorherigen Programm zu wechseln.

BACK
Letzter Kanal

Navigationstasten
Drücken Sie diese Taste, um in den Menüoptionen nach oben/unten und links/rechts zu navigieren. Mit den Aufwärts/Abwärts-Tasten rufen Sie die Kanalliste auf.

EXIT
Drücken Sie diese Taste, um die aktuelle Menüoption in den Live-Modus zu verlassen, oder schalten Sie einen Schritt zurück.

Volume +/-
Drücken Sie diese Taste, um die Lautstärke einzustellen.

TEXT
Betätigen Sie diese Taste, um die Videotextinformationen des aktuellen Kanals anzuzeigen, wenn der Kanal Videotextdaten bereitstellt.

TV
Drücken Sie, um die TV-Kanalliste anzuzeigen

Color Keys
ROT, Grün, Gelb & Blau Jeder Taste ist eine bestimmte Funktion zugeordnet, die in jedem Handbuch unterschiedlich sein kann.

Aufnahmen [•]
Drücken Sie diese Taste, um das Aufnahmemedium zu starten oder zu stoppen.

STOP [■]
Drücken Sie diese Taste, um die Medienwiedergabe zu beenden.

Wiedergabe/Pause [▶▶]
Drücken Sie diese Taste, um die gewählte Datei abzuspielen (z.B. Aufnahme mit normaler Geschwindigkeit) oder das Live-Programm oder die Wiedergabe der Aufnahme zu unterbrechen.

Vorheriges Programm [◀]
Drücken Sie, um zum vorherigen Programm zu wechseln

Nächstes Programm [▶]
Drücken Sie diese Taste, um zum nächsten Programm zu wechseln.

TIMER
Drücken Sie diese Taste, um den Timer-Zeitplan anzuzeigen.

Schnelles Zurückspulen [◀◀]
Schnellerer Rücklauf als die normale Geschwindigkeit

Schneller Vorlauf [▶▶]
Schnellerer Vorlauf als die normale Geschwindigkeit

SLEEP
Drücken Sie, um den Sleep-Timer für das Produkt nach Benutzer zu deaktivieren



MUTE
Drücken Sie diese Taste, um den Ton stumm zu schalten oder dies aufzuheben.

NEXT
Drücken Sie, um zur nächsten Seite zu gelangen

INFO
Drücken Sie, um die Programminformationen anzuzeigen

OK
Drücken Sie diese Taste, um den gewählten Menüpunkt zu bestätigen.

EPG
Betätigen Sie diese Taste, um die EPG-Informationen (Electronic Program Guide) anzuzeigen, wenn der Sender folgende Informationen bereitstellt

Channel(Page) up/down
Drücken Sie, um durch die gescannte Senderliste zu navigieren oder die Sender- / Programmliste in Seiten zu verschieben

MENU
Drücken Sie zum Hauptmenü

FILE LIST
Drücken Sie diese Taste, um die Liste der auf der externen Festplatte gespeicherten Aufzeichnungen anzuzeigen, falls vorhanden.

AUDIO
Drücken Sie, um die verfügbare Audiosprache und den Audiotyp auszuwählen

SUBTITLE
Drücken Sie, um den Untertitel des aktuellen Kanals anzuzeigen, wenn der Kanal Untertiteldaten bereitstellt

PORTAL
Drücken Sie, um zum Portal-Menü zu gelangen

RADIO
Drücken Sie, um den Radiokanal anzuzeigen

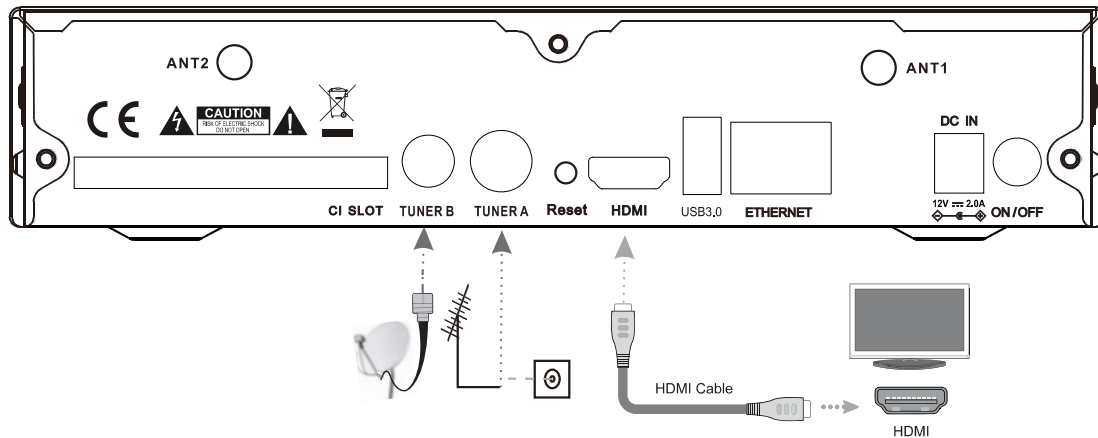
V.MODE
Drücken Sie, um das Anzeigeverhältnis zu ändern: Breites Zoom oder Original

FAV
Anzeigen der verfügbaren Favoritenlisten

HELP
Drücken Sie diese Taste, um die wichtigsten Betriebsarten anzuzeigen. Damit erhalten die Anwender eine Kurzanleitung zum Produkt

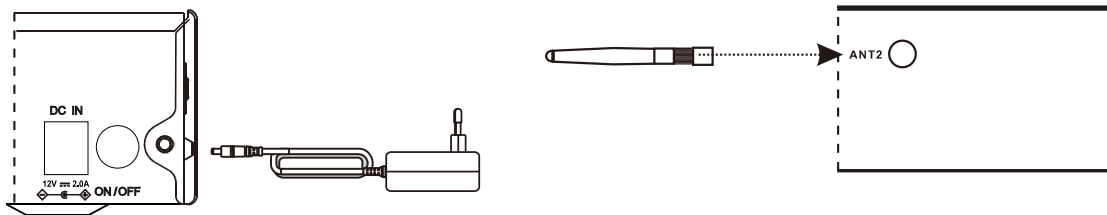
Anschluss des Fernsehers über HDMI Kabel

Schließen Sie Ihr Fernsehgerät wie folgt mit einem HDMI-Kabel an ZGEMMA H17 COMBO an.



Einschalten

Ein Netzkabel und ein Adapter sind in der Zubehörbox enthalten.
WiFi-Antenne an Antennenschnittstelle angeschlossen



Erstinstallation

Schritt 1. Auswahl des Videoeingangs

Video-Eingangsauswahl

Bitte drücken Sie OK, wenn Sie diese Seite auf Ihrem Fernseher sehen können.
Wählen Sie einen anderen Eingangsport.

Der nächste Eingangsport wird automatisch in 6 Sekunden abgetastet.

Deutsch

HDMI



Schritt 2. Auswahl des Videomodus

Auswahl des Videomodus

Deutsch

720p

1080i

1080p

2160p

576p

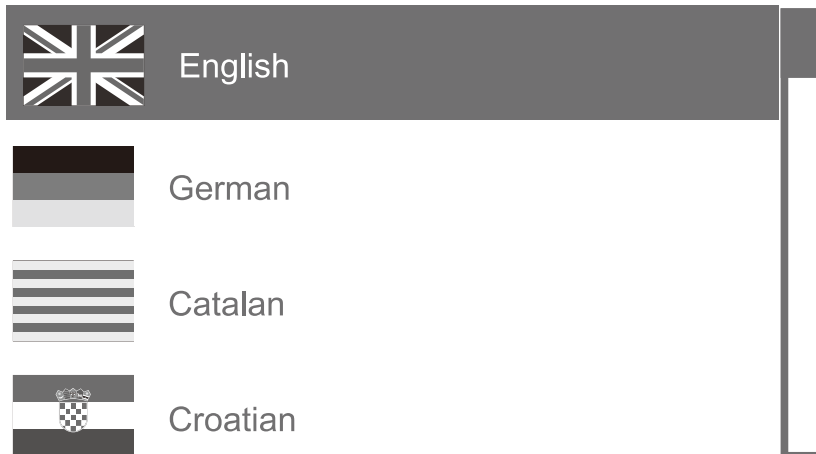
480p

576i



Schritt 3. Sprachauswahl

Bitte benutzen Sie die UP und DOWN Tasten um Ihre Sprache auszuwählen.
Danach drücken Sie die OK-Taste.



Schritt 4. Satellitenverbindung planen

Herzlich willkommen.

Dieser Startassistent führt Sie durch die grundlegende Einrichtung Ihrer STB.
Drücken Sie die OK-Taste auf Ihrer Fernbedienung, um zum nächsten Schritt zu gelangen.

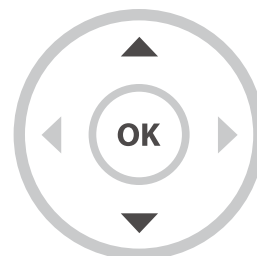
Deutsch

Wählen Sie mit den Tasten auf / ab auf der Fernbedienung
Möglichkeit. Danach drücken Sie OK.

Deutsch

Verwenden Sie den Assistenten, um grundlegende Funktionen einzurichten

Beenden Sie den Assistenten



Software-Aktualisierung

1. Laden Sie die neue Software-Datei von <http://www.zgemma.org> herunter.
2. dekomprimieren Sie die Datei in das Hauptverzeichnis Ihres USB-Sticks
3. stecken Sie den USB-Stick in den Steckplatz auf der Rückseite Ihrer Box
4. drücken Sie die Reset-Taste und schalten Sie Ihre Box ein.
5. 8-10 Sekunden nach dem Einschalten der Box, lassen Sie die Reset-Taste los.

Dann wird die Logo-LED "blinken" und die Box wird automatisch neu starten.

Dies dauert 3-5 Minuten.